

玄関の高さに工夫がされた、 眺望の良い地域型住宅



坂

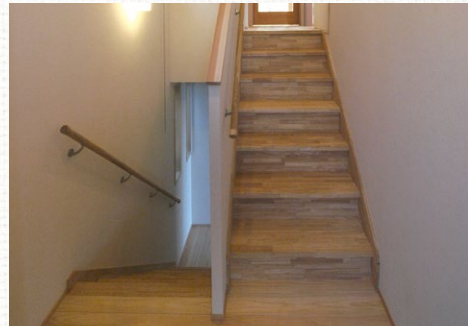
道の途中にある、
道路から敷地が

下がった土地に建つ住宅
です。毎日の階段の上り
下りを少しでも楽になる
ように、道路の高さに玄
関を設けて、そこを階段
の踊り場の高さに合せて
設計をしました。

窓からは雑木林の緑が
視界に入り、室内には清
涼な風がたくさん入って
きます。南側には街の夜
景や富士山が見え素晴ら
しいパノラマが広がります。
1階には念願だった
お茶を立てられる本格的
な和室が設けられ、来客
をおもてなす準備もでき
ました。



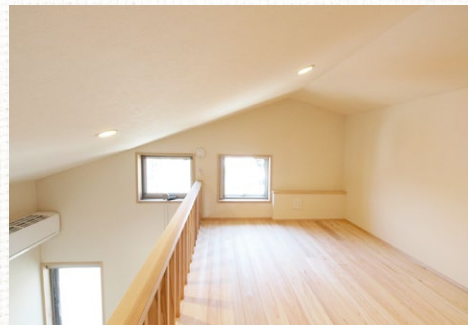
造付けのTVボードは高さを抑え、風がキッチンに吹き抜けるように配慮



階段の踊り場に玄関を設けることで半分の高さで部屋に行けます



炉と水屋のある本格的な和室



収納を補うにもロフトは最適です



横浜市旭区 S様邸

《間取り》3LDK+ロフト
《延床面積》106.58㎡(32.24坪)
《敷地面積》160.09㎡(48.43坪)
《竣工年月》2014年4月

施工会社
株青木工務店

設計
株青木工務店

プレカット
株マルダイ

製材
株市川屋