

# 自然エネルギーも使える、 地域型賃貸戸建て住宅



## 木

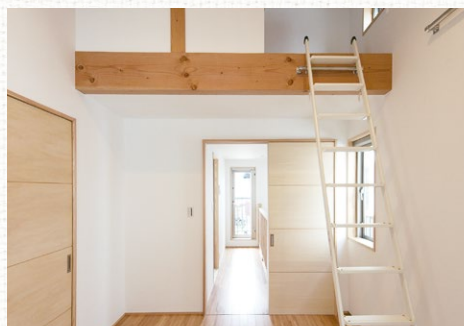
板の外壁で風格を高め、賃貸

戸建て住宅です。バルコニーの袖壁は隣家とのプライバシーを確保すると同時に、ウインドキャッチ効果を高めて室内へ自然風を導きます。また、適度に伸びた軒先は夏の日差しを遮りながら、冬の太陽のポカポカ陽気は入るようにしました。

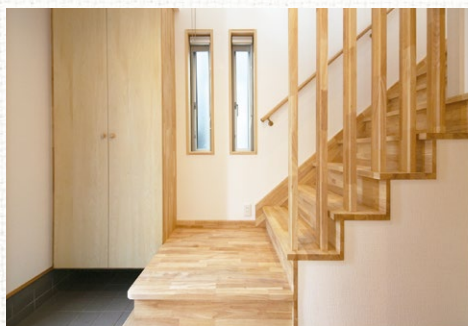
室内の壁にもアクセントに木の羽目板を張り、見た目だけではなく木の香りでも地域型住宅を感じていただけるようにしました。



化粧梁がアクセントになったリビング・ダイニング



ロフトのある個室もあります



階段の1段目は座ると靴を履くのに丁度よい高さ



勾配天井で寝室も広々と感じます



## 賃貸戸建て住宅

《間取り》2SLDK  
 《延床面積》89.22㎡(26.99坪)  
 《敷地面積》110.02㎡(33.28坪)  
 《竣工年月》2014年7月

施工会社  
 (株)青木工務店

設計  
 (株)青木工務店

プレカット  
 (株)マルダイ

製材  
 (株)市川屋